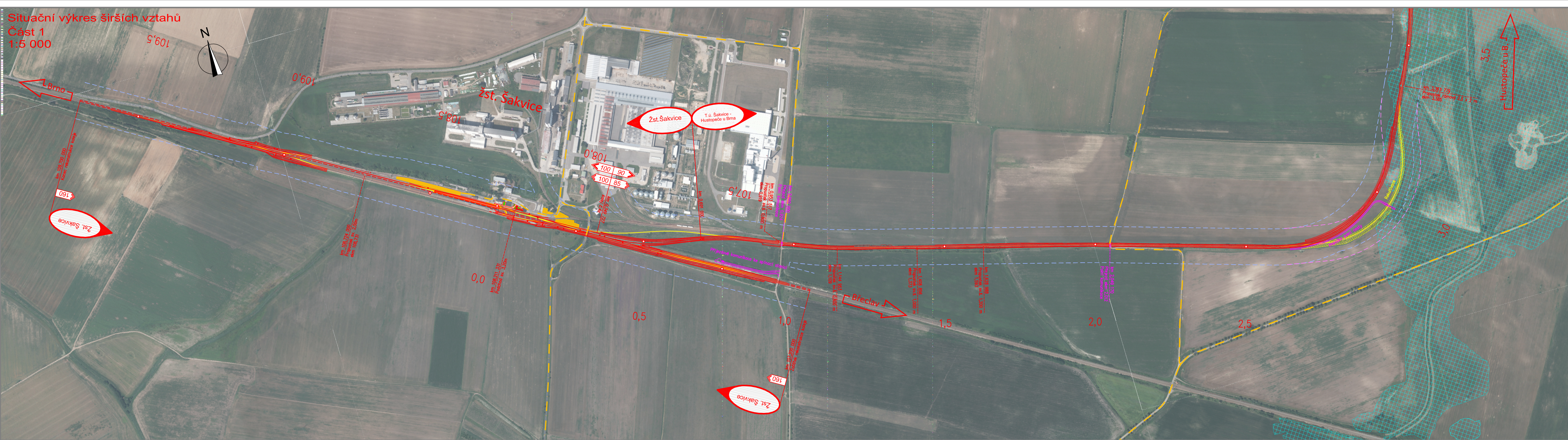


Situační výkres širších vztahů
Část 1
1:5 000



- Koleje
- nové
 - demontované
 - stávající
- Nástupiště a plochy pro cestující
- Komunikace a přejezdy
- Rychlostníky
- 80 85 navržená rychlost V130 (l=130mm)
 - 75 80 navržená rychlost V (l=100mm)
- Ostatní
- dopravní trasy
 - ochranné pásmo dráhy stávající
 - ochranné pásmo dráhy návrh
 - Štínkovka Q100
 - rekultivace

DOKUMENTACE PO PŘÍPOMÍNKÁCH

			ČÍSLO SOUPRAVY:
REVIZE Č.	DATUM	ZMĚNA	

SUDOP BRNO, spol. s r.o.
Kounicova 26
611 36 Brno

OBJEDNATEL:	SŽDC, s.o., Dílžďeně 1003/7, 110 00 Praha 1 Stavební správa východ (organizační jednotka)	tel. : +420 972 625 804 E-mail: sudop@sudop-brno.cz
PROFESNÍ SKUPINA:	11 KOLEJE	VEDOUcí PROF. SKUPINY Ing. Petr Rotschein
ODPOVĚDNÝ PROJ. ZAKÁZKY	Ing. Lubomír Beňák	ŘEDITEL Ing. Jiří Molák
ODPOVĚDNÝ PROJ. PS, SO	Ing. Lubomír Beňák	KONTROLOVAL Ing. Petr Rotschein
KRAJ: JihoMoravský	POVĚŘENÝ OÚ: Hustopeče	STUPEŇ: Přípravně dokumentace
Modernizace a elektrizace trati Šakvice - Hustopeče u Brna Situační výkres širších vztahů		ZAK. ČÍSLO 15062-01-0716
		ARCH. ČÍSLO 2016110810
		MĚŘÍTKO 1:5 000
		POČET FORMÁTŮ 6 A4
		DATUM: 08/2016
Část 1		PŘÍLOHA 1